



Azienda con  
Sistema Qualità certificato  
UNI EN ISO 9001:2008



**SCHEDA TECNICA**  
PRODOTTO

**NATURAL WAX**

## **CERA LUCIDANTE EMULSIONATA IN CREMA**

L'uso di cere è il più antico trattamento protettivo-estetico per marmi graniti, pietre naturali; la cera protegge il materiale sottostante da abrasioni, graffi, infiltrazioni ed opportunamente tirata (*lucidata*) ravviva i colori e rende le superfici brillanti e riflettenti.

Ancora oggi dunque l'uso di cere fa risaltare ai nostri occhi quel fascino presente nei marmi e nei graniti dei più stupendi palazzi dell'antichità. E' consigliata per tutti i tipi di pietra naturale di alta, media, bassa porosità e assorbimento dove crea impermeabilizzazione ed effetto ravvivato, maschera leggere imperfezioni ed esalta le venature così da rendere le pietre più belle senza alterarne l'aspetto naturale. La presenza di cere dure permette di ottenere, in funzione della lucidatura, superfici lucidissime.

NATURAL WAX è una cera lucidante emulsionata di consistenza cremosa di ottima spalmabilità essendo la presenza di emulsionanti ed acqua ridotto al minimo indispensabile..

Le cere in pasta, rispetto alle cere fluide hanno una concentrazione di attivo (*cera*) molto superiore, la presenza di acqua è ridotta ed in conseguenza i tempi di asciugatura sono più brevi e con le cere in pasta si possono facilmente rendere splendidi anche superfici verticali.

### **FUNZIONE**

PROTETTIVA E LUCIDANTE

### **LINEA**

PROTETTIVI

HOUSE e PROFESSIONALE

### **INDICAZIONI**

ADATTO PER TUTTE LE SUPERFICI CHE VOGLIONO ESSERE LUCIDATE E PROTETTE DA UN FILM CEROSO

### **MATERIALI**

PER QUALSIASI TIPO DI SUPERFICIE ANCHE POROSA STUDIATA APPPOSITAMENTE PER MARMI, GRANITI, PIETRE NATURALI ED ARTIFICIALI PUO' ESSERE APPLICATA ANCHE SU LEGNO E MATERIE PLASTICHE.

### **MODALITA' D'USO**

#### **APPLICAZIONE:**

1. Spalmare uno strato di cera con uno strofinaccio di cotone con movimento rotatorio passando anche più volte sugli stessi punti.
2. Verificare che la cera sia stesa uniformemente su tutta la superficie.

Attendere la completa asciugatura della superficie e procedere poi alla lucidatura **LUCIDATURA:**

I migliori risultati si ottengono con macchine professionali (monospazzole); ottimi risultati si ottengono comunque anche con le comuni macchine lucidatrici dotate di feltro. Su piccole superfici la lucidatura può essere realizzata a mano con panno pulito di cotone o, meglio ancora, di lana

### **TEST**

Su una piccola superficie realizzare sempre un test preliminare per determinare i consumi, i tempi di essiccazione e, dopo asciugatura, l'effetto estetico ottenuto ed il grado di protezione raggiunto effettivamente

### **COMPOSIZIONE**

EMULSIONE A BASE ACQUOSA DI CERE NATURALI

### **DATI TECNICI**

TEMPO DI ASCIUGATURA: 5 -12 minuti (secondo le condizioni ambientali: temperatura, umidità, ventilazione ecc.).

CONSUMO STIMATO: 50 - 150 gr/m<sup>2</sup> (secondo la porosità del materiale ed il grado di lucido richiesto).

### **STABILITA'**

Il prodotto *TEME IL GELO*.

Evitare lo stoccaggio a temperature inferiori a 5°C o superiori a 35°C.



## CONFEZIONI

750 ml.

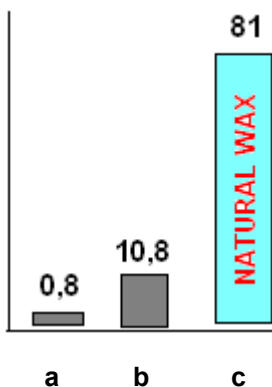
## MANUTENZIONE

L'applicazione di cera protegge, ravviva e lucida in modo durevole i materiali lapidei. Applicazioni troppo frequenti di cera potrebbero originare strati di accumulo e si consiglia perciò la manutenzione periodica applicando quantità minime di prodotto.

Per ripristinare il lucido originale su pavimenti trattati con NATURAL WAX si consiglia l'uso frequente di *RISPLEND* lava-incera rapido ed efficace

## DATI TECNICI

### LUCENTEZZA

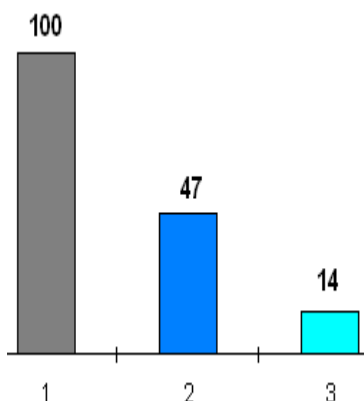


Misure effettuate con glossimetro 500 (angolo 60°) su granito lucidato mostrano incrementi di brillantezza superiori al 700 %

Valori medi riscontrati:

- a) Granito non lucidato non trattato.....0,8
- b) Granito lucidato non trattato.....10,8
- c) Granito lucidato con superficie incerata (con NATURAL WAX) .....81,0

### ASSORBIMENTO (effetto antinfiltrante)



L'assorbimento di acqua su marmo lucidato ed incerato si riduce a meno di un terzo (14/47) come si vede dai valori di assorbimento sottoriportati:

Valori medi riscontrati:

- 1) Marmo di Carrara non lucidato non trattato....38.5g = **100%**
- 2) Marmo di Carrara lucidato non trattato.....18.1g = **47%**
- 3) Marmo di Carrara lucidato incerato... .....5.4g = **14%**

## IMPORTANTE

COMPOSIZIONE SINERGICA DI PIU' CERE. SULLA SUPERFICIE RIMANE UN SOTTILE FILM BEN ADERENTE E LUCIDABILE. SI CONSIGLIA DI OPERARE SU SUPERFICI PULITE ED ASCIUTTE

## LIMITI DI RESPONSABILITA'

Le informazioni fornite derivano da bibliografia o da ns. esperienze di laboratorio e devono intendersi come indicazioni di massima e non rappresentano garanzia formale. In particolare la responsabilità per prodotti difettosi, una volta accertato il difetto, è comunque limitata al solo prezzo di acquisto del prodotto. Non si assume invece alcuna responsabilità per danni impliciti od espliciti dovuti all'uso del prodotto che rimane al di fuori del nostro diretto controllo

**PRIMA DELL'APPLICAZIONE REALIZZARE SEMPRE UN TEST PRELIMINARE**